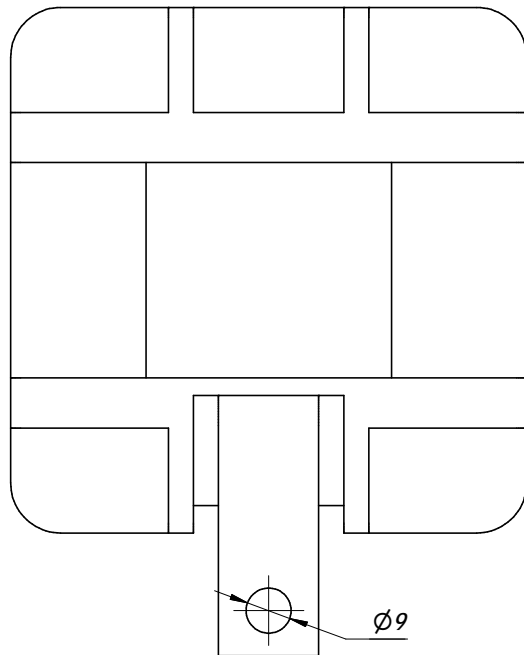
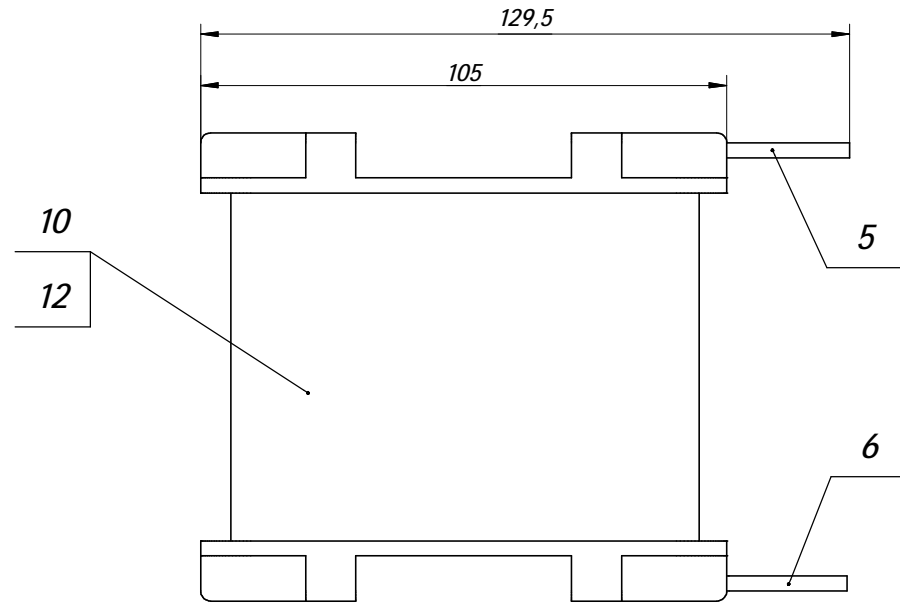
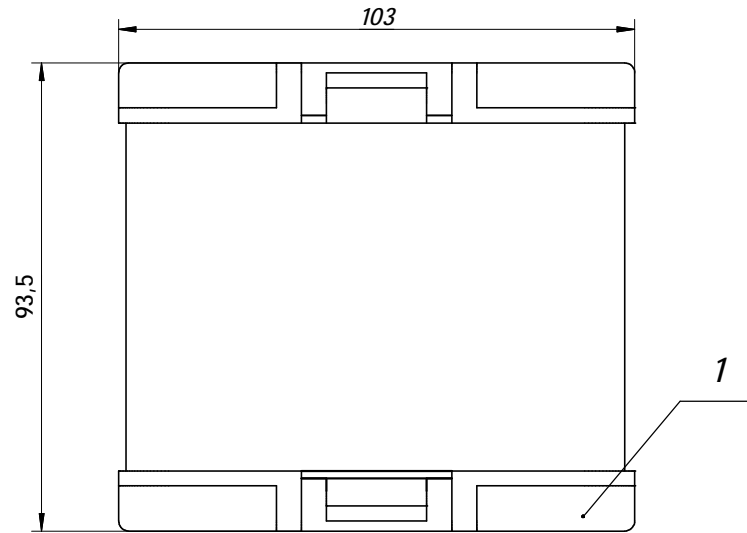


Перв. примен. ЭСКЗ.671342.031 СБ	Справ. №
-------------------------------------	----------

Инв. № подл.	Подп. и дата	Взам. инв. №	Инв. № дубл.	Подп. и дата
--------------	--------------	--------------	--------------	--------------

ЭСКЗ.671342.031 СБ



- 1 Размеры для справок.
- 2 Контакты поз. 5 и 6 присоединить к ленте поз 12 при помощи аргоно-дуговой сварки в начале и конце ленты соответственно.
- 3 Намотку дросселя прозвести лентой поз. 12 в 4 сложения совместно с поз. 10.
- 4 Количество витков - 11.
- 5 Изолировать тремя слоями поз. 10.
- 6 Остальные технические требования по ОСТ4 ГО.070.015.

МН

						ЭСКЗ.671342.031 СБ					
						Катушка Сборочный чертеж	Лит.		Масса	Масштаб	
Изм.	Лист	№ докум.	Подп.	Дата					4,050 кг	1:1	
Разраб.	Зинков										
Пров.	Ворожьев										
Т. контр.											
Нач.отд.							Лист		Листов	1	
Н. контр.											
Утв.	Кодря										

Копировал

Формат А3